

Le RCRSP soutient **8** projets pancanadiens
qui relèvent de **3** thèmes de recherche et d'**1** système d'information sur les soins primaires

INTÉGRATION DES SOINS

RESPONSABLE : SHELLEY DOUCET



PriCARE 2 - Gestion de cas dans les soins de santé primaires pour les personnes ayant des besoins de soins complexes afin d'améliorer les soins intégrés : le rôle de la facilitation

CP désignée : Catherine Hudon

Provinces : N-B, N-É, QC, SK T-N-L



Aborder les déterminants sociaux de la santé par le biais des soins de santé primaires : actions au niveau de l'individu et de la communauté locale

CP désigné : Andrew Pinto

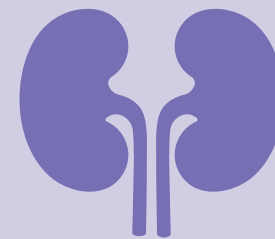
Provinces : MB, N-É, ON, SK, T-N-L



SPIDER – Processus structuré fondé sur des données probantes et un réseau de recherche

CP désignée : Michelle Griever

Provinces : AB, C-B, MB, N-É, ON, QC, T-N-L



Épidémiologie, gestion et prévention de la maladie rénale chronique dans le contexte des soins primaires au Canada

CP désigné : Paul Ronksley

Provinces : AB, MB, ON

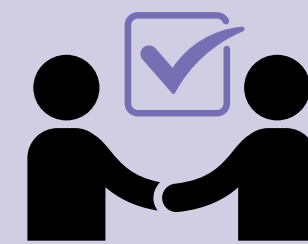
ACCÈS AUX SOINS

RESPONSABLE : ONIL BHATTACHARYYA

Impact d'un programme pancanadien de cohortes externes d'amélioration continue de la qualité sur l'accès avancé pour soutenir les équipes de soins de santé primaires

CP désignée : Mylaine Breton

Provinces : N-B, ON, QC



En développement

SANTÉ DES AUTOCHTONES

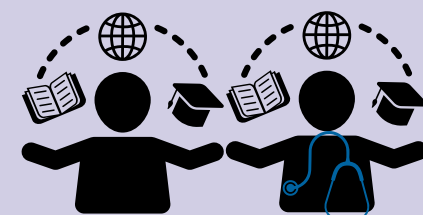
RESPONSABLE : KIMBERLY FAIRMAN

SYSTÈME D'INFORMATION SUR LES SOINS PRIMAIRES

Diminution de l'utilisation inappropriée d'antibiotiques chez les patientes et les patients en soins primaires souffrant d'infections virales des voies respiratoires

CP désigné : David Barber

Provinces : AB, C-B, MB, ON, N-É, T-N-L



Une infrastructure pour le Réseau de soins de première ligne de la SRAP afin d'apprendre ensemble avec nos patients

CP désignée : Sharon Johnston

Provinces : C-B, ON, T-N-L

Enquête de l'OCDE sur les indicateurs rapportés par les patientes et les patients (PaRIS)

CP désignée : Sabrina Wong

Provinces : AB, C-B, Î-P-E, MB, N-B, N-É, ON, QC, SK, T-N-L

